

The image features a minimalist, abstract design. It consists of three blue circles of varying sizes and two thin blue lines. One large circle is positioned in the upper right quadrant, a smaller, more blurred circle is in the center, and another large circle is in the lower right quadrant. Two thin lines intersect: one runs diagonally from the top left towards the center, and the other runs diagonally from the top right towards the bottom right. The text '产品说明书' is placed on the left side of the page.

产品说明书

目录

1	概述	3
2	性能参数	3
3	产品图片	4
3.1	引脚说明	4
4	天线设计	5
4.1	3X3 天线	5
4.2	5X5 天线	5
5	低功耗检卡	5
6	型号列表	5

1 概述

本产品为嵌入式 IC 卡读写模块，运用小体积、低功耗、操作简单的理念设计。模块具有易用，操作安全可靠、支持多种卡类型操作的特点。广泛应用于办公/家庭安防、门禁系统、防伪系统、智能仪器仪表、互动玩具及生产过程控制等多种无线射频识别（RFID）系统。主板与天线采用 50 欧姆馈线连接，方便简单。

2 性能参数

基本情况	
通讯方式	UART-TTL (9600, 19200, 38400, 57600, 115200bps); USB-HID
射频芯片	CV520/OM5570
工作电压	3.3V
工作电流	<100mA;
静态休眠电流	<10uA;
非接触式智能卡接口	
支持协议	ISO14443 Type A & B / ISO7816
工作频率	13.56MHz
读写距离	0-70mm（与卡片相关）
应用环境	
抗干扰设计	可选支持，金属环境中稳定读写卡。
模块功能	
自动寻卡	支持
低功耗检卡	支持低功耗检卡（默认关闭）
防冲撞	支持
网络解码	-
SAM 卡	双 SAM 卡
人机界面	
指示灯	红色
蜂鸣器	无
物理特征	
尺寸	30mm*20mm *3.6mm
天线	分体式
工作环境	
工作温度	-25~+85℃
存储温度	-40~+125℃

其它

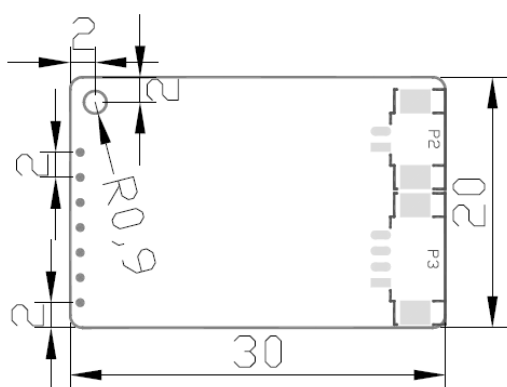
ISP 在线升级

支持

3 产品图片



产品实图



产品尺寸图(单位 mm)

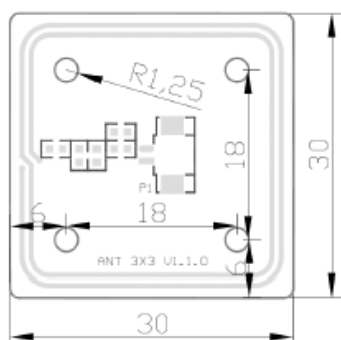
3.1 引脚说明

引脚	符号	说明
1	GND	接地
2	VCC	3.3V
3	INT	I/O, 置低电平进入低功耗检卡, 有卡输出高电平。
4	RXD	UART_TTL
5	TXD	UART_TTL
6	SDA	I2C-SDA
7	SCL	I2C-SCL

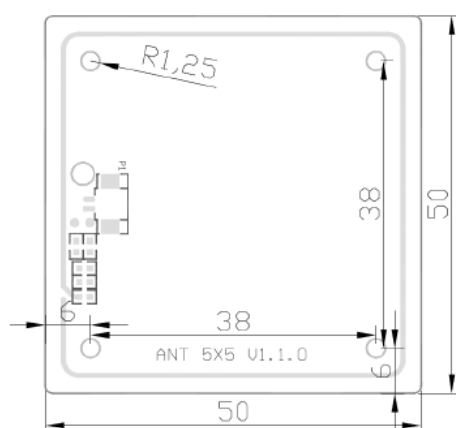
4 天线设计

提供两种标准尺寸天线，客户也可以根据实际情况定制天线。

4.1 3X3 天线



4.2 5X5 天线



5 低功耗检卡

保持管脚 INT 为高电平或悬空状态，模块正常工作；

使用外部 IO，把管脚 INT 拉为低电平，模块进入低功耗检测卡模式；

卡片进入天线区域，模块管脚 INT 输出高电平。上位机检测到高电平，拉高 IO，之后可正常操作模块。

6 型号列表

型号	DQ330A	DQ330B
射频芯片	CV520	OM5570

外形尺寸	30mm* 20mm* 3.6mm	
接口	UART-TTL/ USB-HID	
天线形式	分体式	
协议标准	ISO14443-A	ISO14443-A ISO14443-B
读卡距离	0-70mm (与天线、卡片相关)	
操作卡片类型	MIFARE 1K MIFARE 4K MIFARE Ultralight MIFARE DESFire MIFARE Plus MIFARE ProX T=CL TYPE A	MIFARE 1K MIFARE 4K MIFARE Ultralight MIFARE DESFire MIFARE Plus MIFARE ProX T=CL TYPE A T=CL TYPE B